

# Quinzaine du réseau Élus Pour Agir en Centre-Val de Loire

du 30 juin au 9 juillet 2026

## Élus, venez découvrir des projets concrets et échanger entre pairs près de chez vous

L'ADEME vous propose un tour de la région à la rencontre d'élus engagés dans la transition écologique. Une journée pour :

- Voir des réalisations concrètes sur le terrain
- Partager vos expériences avec d'autres élus
- Identifier des solutions adaptées à votre territoire

Retours d'expérience concrets,  
échanges entre élus et solutions  
inspirantes pour vos territoires.



## Informations pratiques

- 30 places maximum par journée
- Participation possible à 2 journées de votre choix
- Ouvert à tous les élus de la région

En cas de besoin n'imprimez que les pages qui vous sont nécessaires



## Inscription obligatoire

<https://forms.office.com/e/DPYFHuXVw0>

**Assia BOULKROUNE**  
Référénte régionale pour le  
Réseau Élus pour agir  
02 38 24 09 19  
assia.boulkroune@ademe.fr

# Le Réseau Élus Pour Agir

## INSPIRER ET FACILITER L'ACTION DES ÉLUS LOCAUX QUI ACCÉLÈRENT LA TRANSITION ÉCOLOGIQUE SUR LEURS TERRITOIRES

**CRÉATION** : En novembre 2023, à l'occasion du Salon des Maires, l'ADEME, avec le soutien du ministre de la Transition écologique et du ministre de l'Énergie, lance un réseau national d'élus engagés dans la transition écologique et énergétique à tous les échelons territoriaux.

**OBJECTIF** : Aider les élus à mieux appréhender les enjeux de la transition écologique, quel que soit leur niveau de maîtrise du sujet, pour favoriser leur passage à l'action.

**PROPOSITION** : Des actions concrètes pour votre collectivité, dans différents domaines d'intervention dont : la gestion des déchets, le développement des projets d'énergies renouvelables, la sobriété, l'économie circulaire, le rafraîchissement des villes et villages, la mobilité...

En bref le réseau tout au long de l'année c'est :

- 4 webinaires nationaux
- Des rencontres régionales
- 1 newsletter tous les deux mois
- Plateforme collaborative
- Des formations dédiées aux élus



Rejoignez-nous

[urlr.me/4Vj5ht](https://urlr.me/4Vj5ht)



# Les missions de l'ADEME en bref

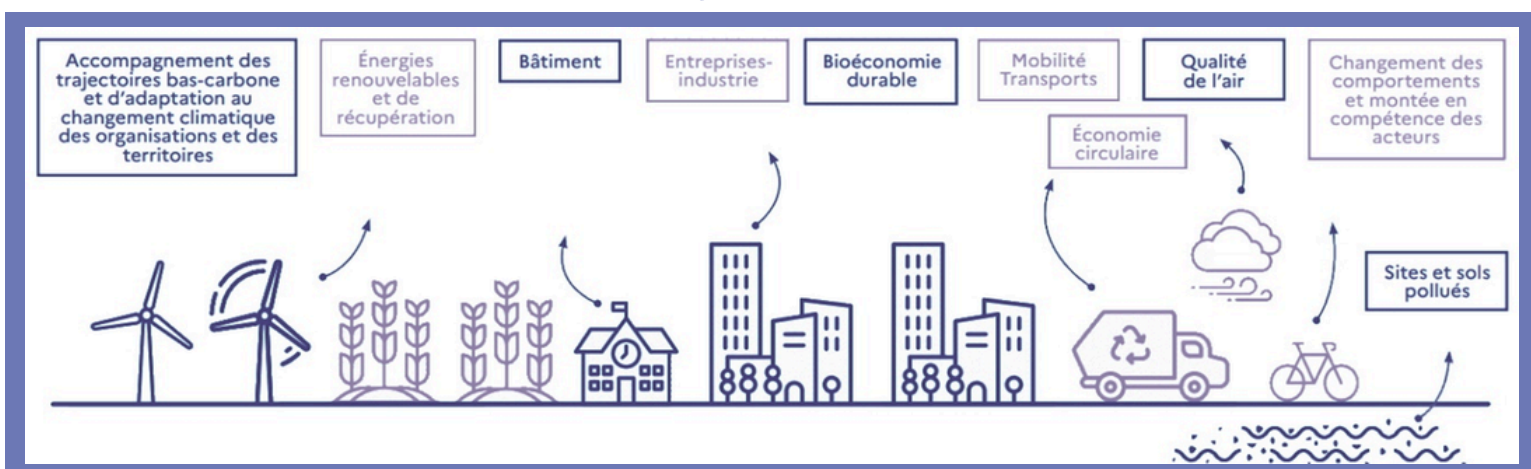
Au cœur des missions qui lui sont confiées par le ministère de la Transition écologique, le ministère en charge de l'Énergie et le ministère en charge de la Recherche, l'ADEME (l'Agence de la transition écologique) :

**CONSEILLE ET PARTAGE SES EXPERTISES :** Auprès des citoyens, des acteurs publics, des entreprises et des associations.

**PROPOSE DES OUTILS POUR AGIR :** Publications, Formations, Webinaires, Méthodologies, Dispositifs de reconnaissance de labels...

**RÉALISE DES ANIMATIONS :** Événements, Mises en réseau, Relais ....

**ASSURE LE FINANCEMENT :** Via des aides adaptées à la maturité des projets de transformation dans des domaines variés.



L'ADEME mobilise les citoyens, les entreprises et les territoires pour les aider à progresser vers une société plus sobre en carbone et économe en ressources. Résolument engagée dans la lutte contre le changement climatique et la dégradation des ressources, elle conseille, facilite et soutient les initiatives, de la recherche à la diffusion des solutions.

## POUR PLUS D'INFORMATIONS :

### La présentation de nos offres aux collectivités :

<https://librairie.ademe.fr/agriculture-alimentation-foret-bioeconomie/8881-presentation-des-offres-ademe-a-destination-des-collectivites-en-centre-val-de-loire.html#>

### Notre page ADEME régionale :

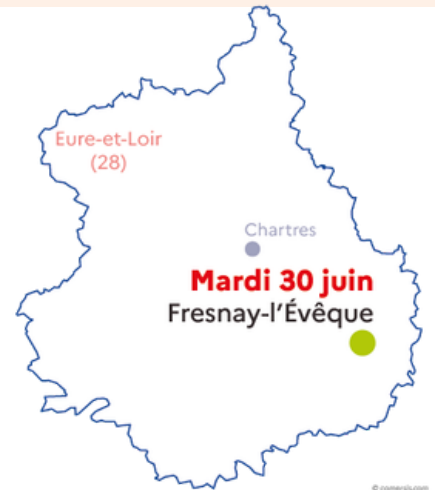
<https://www.ademe.fr/direction-regionale/centre-val-de-loire/>

## Eure-et-Loir - Mardi 30 juin

 **Point de rencontre en début de journée :**  
Rue de la Mairie, 28310 Fresnay-l'Évêque

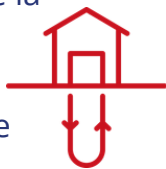
**Nous serons accueillis par :**

Francis BESNARD  
Maire de Fresnay-l'Évêque



### Mise en place d'une géothermie sur sondes

Le projet de la Grande Cour consiste à réhabiliter les bâtiments de la Blaveterie, un ancien corps de ferme typique. Le but étant d'en faire un lieu de centralité à aménager et à connecter au reste de la commune.



**EnR produite : 21 000 kWh/an**

**Émissions évitées : 5 t éq.CO<sub>2</sub>/an**



**= 2 allers-retours Paris - New York en avion**



**Investissement total : 292 000€**

**Aides ADEME : 20 000€**

## PROGRAMME

**9h00 - 9h30** Accueil café

**9h30 - 10h45** Visite de la géothermie à la Grande Cour

**11h00 - 12h35** Atelier Transition Écologique : repères, outils et passage à l'action

**12h35 - 13h50** Repas offert

**14h00 - 15h45** Temps d'échange sur la Tarification Incitative en présence du Président du SICTOM d'Auneau et de l'éco-organisme CITEO

**15h45 - 16h00** Conclusion

### La Tarification Incitative

Comment réduire les quantités de déchets de votre collectivité via l'incitativité ?



- Les différentes modalités de mise en œuvre
- Les avantages et fonctionnement
- Les aides ADEME & CITEO
- Témoignage



### Inscription obligatoire

<https://forms.office.com/e/DPYFHuXVw0>

Pensez à covoiturer

### Assia BOULKROUNE

Référente régionale pour le  
Réseau Élus pour agir  
02 38 24 09 19  
assia.boulkroune@ademe.fr

## Loir-et-Cher - Mercredi 1er juillet



**Point de rencontre en début de journée :**  
75 Rue Nationale, Saint-Dyé-sur-Loire

**Nous serons accueillis par :**

Dominique LABEDAN  
Maire de Saint-Dyé-sur-Loire



### PROGRAMME

**9h00 - 9h30** Accueil café

**9h30 - 10h45** Visite de la chaufferie biomasse et du réseau de chaleur communal

**11h00 - 12h15** Atelier Transition Écologique : repères, outils et passage à l'action

**12h15 - 12h35** Témoignage d'un élu engagé dans la démarche Territoire Engagé Transition Écologique

**12h35 - 13h50** Repas offert

**14h00 - 15h45** En savoir plus sur la commande publique durable avec l'association Reseco

**15h45 - 16h00** Conclusion



### Mise en place d'une chaufferie biomasse et d'un réseau de chaleur sur les bâtiments communaux

Pour plusieurs complexes communaux, ces travaux permettront de centraliser la production de chaleur des différents bâtiments, de remplacer les systèmes de chauffage dans les bâtiments existants et d'implanter une énergie renouvelable (le bois) pour le chauffage.

**EnR produite : 190 000 kWh/an**

**Émissions évitées : 38 t éq.CO<sub>2</sub>/an**

**= 18 allers-retours Paris - New York en avion**



**Investissement total : 810 000€**

**Aides ADEME : 79 800€**

### La commande publique durable

Mieux appréhender les clés de la commande publique durable pour la déployer efficacement sur votre territoire. Ateliers participatifs, témoignages, échanges et exemples.



### Inscription obligatoire

<https://forms.office.com/e/DPYFHuXVw0>

Pensez à covoiturer

### Assia BOULKROUNE

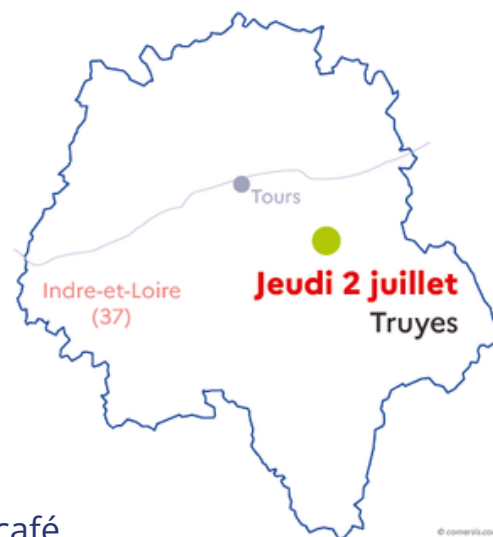
Référente régionale pour le Réseau Élus pour agir  
02 38 24 09 19  
assia.boulkroune@ademe.fr

## Indre-et-Loire - Jeudi 2 juillet

 Point de rencontre en début de journée :  
29 Rue du Clocher, 37320 Truyes

Nous serons accueillis par :

Jérôme BIROCHEAU  
Maire de Truyes



### PROGRAMME

**9h00 - 9h30** Accueil café

**9h30 - 10h45** Visite de la géothermie de l'école Guy de Maupassant

**11h00 - 12h15** Atelier Transition Écologique : repères, outils et passage à l'action

**12h15 - 12h35** Témoignage d'un élu engagé dans la démarche Territoire Engagé Transition Écologique

**12h35 - 13h50** Repas offert

**14h00 - 15h45** Visite du restaurant scolaire de Truyes : Rue des écoles, 37320 Truyes

**15h45 - 16h00** Conclusion



### Géothermie sur sondes pour le chauffage de l'école élémentaire Guy de Maupassant

L'école de 850 m<sup>2</sup> est réhabilitée thermiquement en classe énergétique B, il est prévu l'installation en chaufferie d'une pompe à chaleur de 60 kW couplée avec un ballon de stockage.



EnR produite : **73 000 kWh/an**

Émissions évitées : **19,5 t éq.CO<sub>2</sub>/an**   
= 9 allers-retours Paris - New York en avion

 Investissement total : **277 000€**  
Aides ADEME : **68 000€**

### Restaurant scolaire

Le Maire de Truyes nous présentera le restaurant scolaire et les initiatives prises en lien avec les différentes thématiques :

- Loi Egalim
- La gestion des biodéchets
- La réduction des emballages
- Le réseau des PAT (Programmes Alimentaires Territoriaux)
- Actions de lutte contre le gaspillage alimentaire
- La démarche Mon restau responsable ®



### Inscription obligatoire

<https://forms.office.com/e/DPYFHuXVw0>

Pensez à covoiturer

### Assia BOULKROUNE

Référente régionale pour le Réseau Élus pour agir  
02 38 24 09 19  
assia.boulkroune@ademe.fr

## Indre - Mardi 7 juillet

 **Point de rencontre en début de journée :**  
1 place du champ de foire, 36360 Luçay-le-Mâle

**Nous serons accueillis par :**

M. Bruno TAILLANDIER  
Maire de Luçay-le-Mâle



Photos : © CD36 © ADEME



### Installation d'une chaudière biomasse

La commune a mené une étude de faisabilité afin d'étudier la possibilité d'un système géothermique et/ou biomasse sur les écoles, la garderie et la cantine. Cette étude a démontré l'intérêt de la création d'une chaufferie biomasse et d'un réseau de chaleur pour remplacer les chaudières fioul existantes.

**EnR produite : 150 000 kWh/an**

**Émissions évitées : 30 t éq.CO<sub>2</sub>/an**   
= 14 allers-retours Paris - New York en avion

 **Investissement total : 527 300€**  
**Aides ADEME : 63 000€**

## PROGRAMME

**9h00 - 9h30** Accueil café

**9h30 - 10h45** Visite de la chaufferie bois et du réseau de chaleur communal

**11h00 - 12h15** Atelier Transition Écologique : repères, outils et passage à l'action

**12h15 - 12h35** Témoignage d'un élu engagé dans la démarche Territoire Engagé Transition Écologique

**12h35 - 13h50** Repas offert

**14h00 - 15h45** Visite d'une cour d'école végétalisée dans le cadre de la démarche Stratégie Climat 36 avec la DDT de l'Indre, le CAUE et l'Agence Régionale de la Biodiversité (ARB)

**15h45 - 16h00** Conclusion

### La Stratégie Climat 36



Dans le cadre de la Stratégie climat 36, la DDT36, le CAUE et l'ARB, aux côtés de Monsieur le maire, présentent la transformation d'une cour d'école minérale en espace végétalisé. Un projet concret pour rafraîchir la ville, mieux gérer l'eau et favoriser la biodiversité.

**Financement du projet cours d'école :**  
**Fonds vert : 14 626,26 € (39,5 %)**



### Inscription obligatoire

<https://forms.office.com/e/DPYFHUxVw0>

Pensez à covoiturer

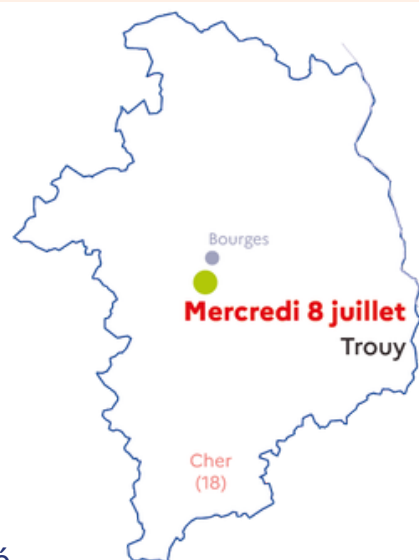
**Assia BOULKROUNE**  
Référénte régionale pour le  
Réseau Élus pour agir  
02 38 24 09 19  
assia.boulkroune@ademe.fr

## Cher - Mercredi 8 juillet

Point de rencontre en début de journée :  
Hôtel de ville-Château Rozé, 12 route de la Chapelle, 18570 TROUY

Nous serons accueillis par :

Franck BRETEAU  
Maire de Trouy



### PROGRAMME

9h00 - 9h30 Accueil café

9h30 - 10h45 Visite géothermie de la mairie

11h00 - 12h15 Atelier Transition Écologique :  
repères, outils et passage à l'action

12h15 - 12h35 Témoignage d'un élu engagé dans  
la démarche Territoire Engagé Transition  
Écologique

12h35 - 13h50 Repas offert

14h00 - 15h45 Et si la sobriété s'immisçait dans vos  
stratégies et politiques publiques ?

15h45 - 16h00 Conclusion



### Géothermie sur sondes pour la mairie de Trouy

Mise en place d'une  
géothermie sur sondes dans  
le cadre de la réhabilitation  
du château Rozé devenu  
depuis mairie de Trouy.



EnR produite : 30 000 kWh/an

Émissions évitées : 8 t éq.CO<sub>2</sub>/an  
= 4 allers-retours Paris - New York en avion



Investissement total : 247 200€  
Aides ADEME : 30 000€



### Le Kit Sobriété

- Qu'est-ce que la sobriété ?
- Et si la sobriété était une opportunité économique ?
- Retour d'expérience de Bourges +
- Ressources et exemples
- Et chez vous ?



### Inscription obligatoire

<https://forms.office.com/e/DPYFHuXVw0>

Pensez à covoiturer

**Assia BOULKROUNE**  
Référénte régionale pour le  
Réseau Élus pour agir  
02 38 24 09 19  
assia.boulkroune@ademe.fr

# Quinzaine du réseau Élus Pour Agir

## Loiret - Jeudi 9 juillet

 **Point de rencontre en début de journée :**  
2 rue du Général Lucas, 45130 Saint-Ay



**Nous serons accueillis par :**



Frédéric Cuillerier  
Maire de Saint-Ay



Damien BAUDRY  
Maire de Saint-Pryvé-Saint-Mesmin  
Vice-Président d'Orléans Métropole chargé de la gestion des déchets et de l'économie circulaire

### Forage géothermique pour la Maison de Santé Pluridisciplinaire de St-Ay



6 sondes géothermiques de 80 m de profondeur alimenteront une pompe à chaleur eau-eau de 25 kW pour chauffer la MSP sur une surface de 835 m<sup>2</sup>.

EnR produite : **23 000 kWh/an**

Émissions évitées : **6 t éq.CO<sub>2</sub>/an**

= 3 allers-retours Paris - New York en avion



**Investissement total : 368 000€**

**Aides ADEME : 23 000€**

## PROGRAMME

**9h00 - 9h30** Accueil café

**9h30 - 10h45** Visite du forage géothermique de la Maison de Santé Pluridisciplinaire

**11h00 - 12h15** Atelier Transition Écologique : repères, outils et passage à l'action

**12h15 - 12h35** Témoignage d'un élu engagé dans la démarche Territoire Engagé Transition Écologique

**12h35 - 13h50** Repas offert

**14h00 - 15h45** Visite inspirante du comptoir du réemploi : Déployer le réemploi et réparation sur votre territoire :

 **1 Imp. des Moines, 45750 Saint-Pryvé-Saint-Mesmin**

**15h45 - 16h00** Conclusion

### Le Comptoir du Réemploi

Déchetterie nouvelle génération et ressourcerie adossée, le site du comptoir du réemploi vous donnera des idées sur comment inverser le prisme de l'accès en déchetterie en privilégiant le don et le réemploi.



### Inscription obligatoire

<https://forms.office.com/e/DPYFHuXVw0>

Pensez à covoiturer

### Assia BOULKROUNE

Référente régionale pour le Réseau Élus pour agir  
02 38 24 09 19  
assia.boulkroune@ademe.fr

# Les publications pouvant vous intéresser



## La Synthèse d'Activité 2025

Dé couvrez nos engagements aux côtés de l'ensemble des acteurs locaux qui font avancer la transition écologique sur notre territoire.



## ADEME Magazine Avril 2026

Nouveaux élus - Faire vivre la transition écologique au cœur des territoires



## Boîte à outils



Cliquez sur les logos pour accéder aux outils



Accompagner la transition écologique des collectivités



Calculer l'impact de la reconstruction de friches pour favoriser la prise de décision



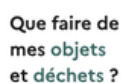
Mieux accompagner les collectivités dans la reconversion des friches



Aider les collectivités à s'approprier les enjeux d'adaptation (méthode TACCT)

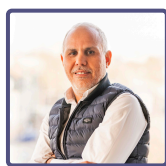


Accompagner les collectivités dans le choix de solutions de rafraîchissement urbain pérennes et durables



Donner une nouvelle vie aux objets et déchets

# L'équipe ADEME dans votre région



**Mohamed AMJAHDI**

Directeur Régional  
mohamed.amjahdi@ademe.fr



**Guillaume FARNY**

Directeur Régional Adjoint  
guillaume.farny@ademe.fr

### PÔLE ÉCONOMIE CIRCULAIRE ET DÉCHETS



**Laure CARRERE**

Coordinatrice de pôle  
☎ 02.18.69.66.83  
✉ laure.carrere@ademe.fr

### PÔLE TERRITOIRES ET TRANSVERSALITÉ



**Camille DUBRULLE**

Coordinatrice de pôle  
☎ 02.38.24.00.06  
✉ camille.dubrulle@ademe.fr

### PÔLE TRANSITION ÉNERGÉTIQUE



**David MAGNIER**

Coordinateur de pôle  
☎ 02.38.24.09.12  
✉ david.magnier@ademe.fr



**Assia BOULKROUNE**

Référente du réseau "Elus pour agir"  
☎ 02.38.24.09.19  
✉ assia.boulkroune@ademe.fr

[Cliquez pour découvrir l'équipe au complet](#)

Direction Régionale Centre-Val de Loire

5 route d'Olivet - CS 50021 - 45074 ORLEANS Cedex 2

Tél : 02.38.24.00.00

<https://agirpourlatransition.ademe.fr/>